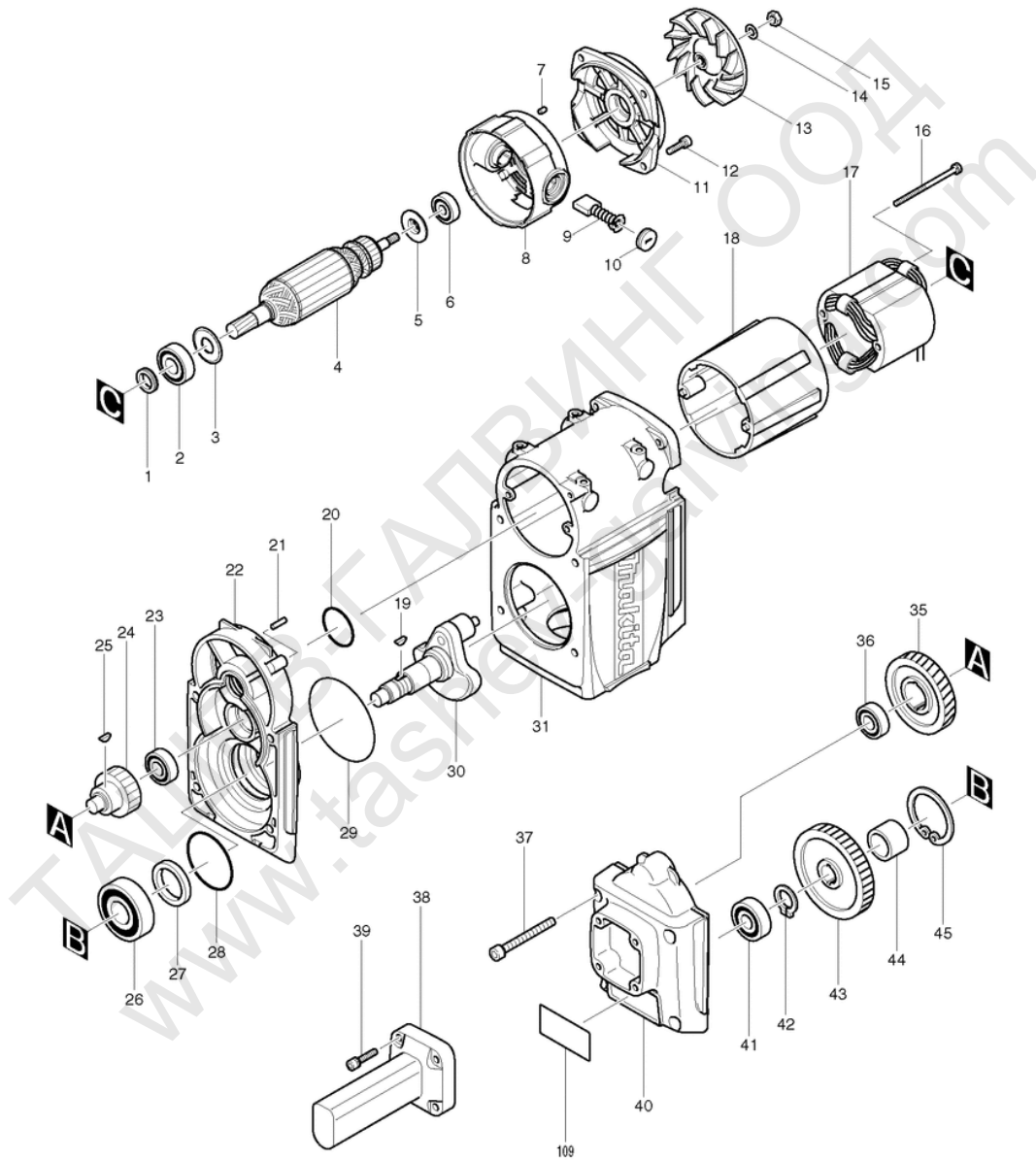
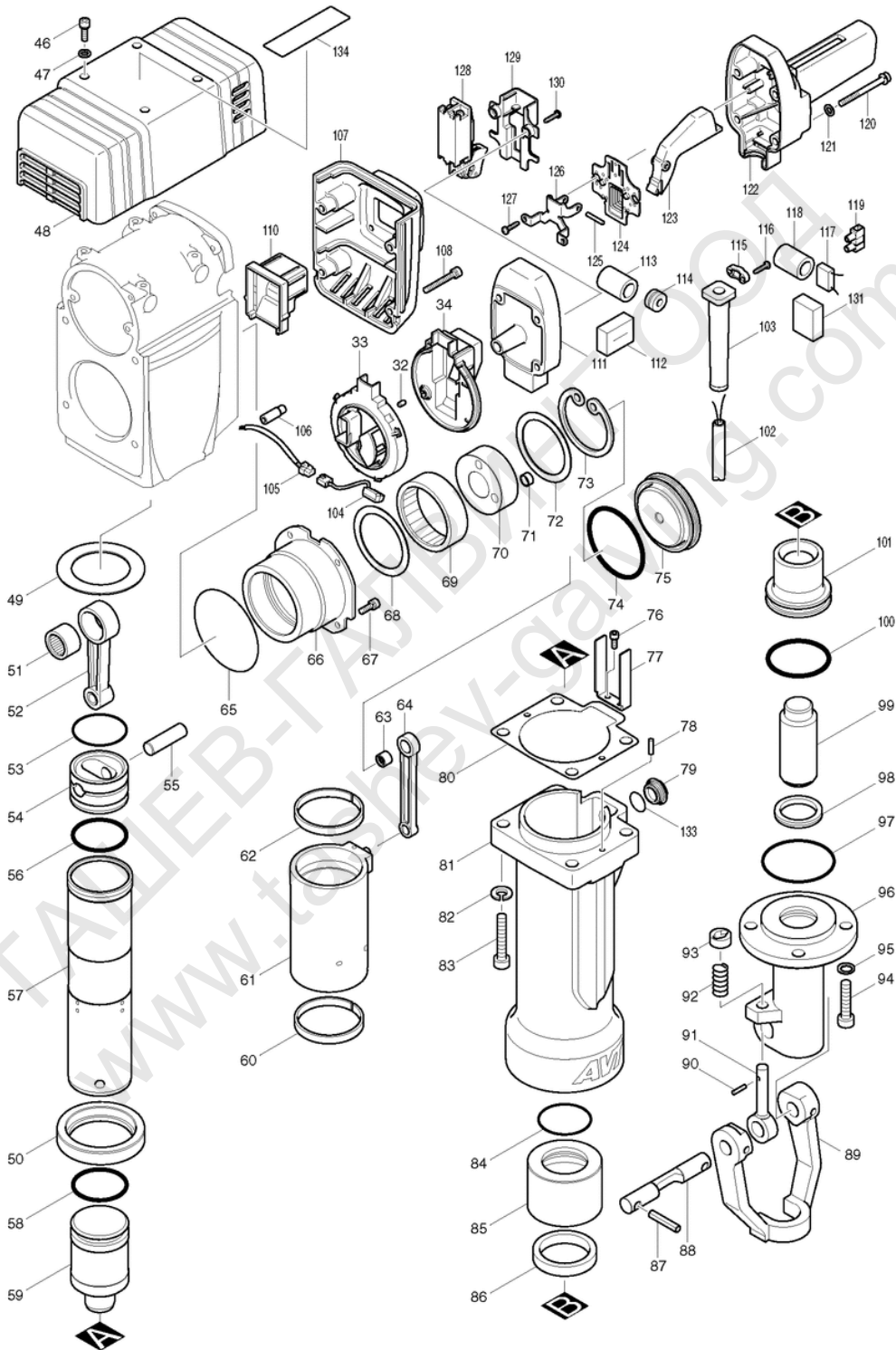


# Makita Service Information / Model: HM1810



# Makita Service Information / Model: HM1810



POS	Bestell-Nr.	Artikelbeschreibung	Stk.
1	322566-3	DICHTUNG HM1800/1801/1810	1
2	211256-2	KUGELLAGER 6203LLB 211256-2	1
3	267706-5	STAUBDICHTUNG HM1800/1801/1810	1
4	516922-9	ANKER HM1801/HM1810	1
4		*** INC. 1-3,5,6	
5	681646-7	ISOLIERSCHEIBE HM1800/1801/18	1
6	211066-7	KUGELLAGER 6200LLB	1
6.2	211087-9	<a href="#">KUGELLAGER 6200DDW</a>	1
7	263002-9	GUMMISTIFT 4 FS2300-6300	4
8	154586-7	MOTORGEHÄUSE B HM1801/1810	1
9	191957-7	KOHLLEN CB-204	1
10	643710-2	KOHLLENKAPPE HM1800/4112HS/HM1	2
11	317899-9	LAGERSCHILD HM1801/1810	1
12	265366-7	INBUSSCHRAUBE M6x22	4
13	240024-6	LÜFTERFLÜGEL HM1800/1801/1810	1
14	253165-9	U-SCHEIBE 8	1
15	931402-8	MUTTER M8 BHR241	1
16	265344-7	FELDSCHRAUBE M5x85	2
17	628943-0	FELD HM1801/HM1810	1
18	414787-2	MOTORGEH. A HM1800/1801/1810	1
19	254001-2	KEIL 4	2
20	213507-9	O-RING 40 HR1800/HR2220/2210	1
21	256151-9	STIFT 5 HM1800/1801/1810	1
22	154585-9	GETRIEBEGEHÄUSE HM1801/1810	1
22		*** INC. 20,28	
23	211209-1	KUGELLAGER 6202	1
24	226251-9	ZAHNRAD 22 HM1800/1801/1810	1
25	254001-2	KEIL 4	2
26	211361-5	KUGELLAGER 6305LLB	1
27	213476-4	ÖLDICHTUNG HM1800/1801/1810	1
28	213721-7	O RING 61 HM1800/1801	1
29	213806-9	O-RING 90 HR2510/HM1202C/1801/	1
30	154588-3	KURBELWELLE HM1810	1
31	317903-4	GETRIEBEGEHÄUSE HM1801/1810	1
31.2	318027-9	<a href="#">GETRIEBEGEHÄUSE HM1801/1810</a>	1
32	263002-9	GUMMISTIFT 4 FS2300-6300	1
33	418955-9	KURBELGEHÄUSEDECK. HM1801/1810	1
33.2	419262-3	<a href="#">KURBELGEHÄUSED. neu HM1801/10</a>	1
34	418953-3	ISOLIERABDECKUNG HM1801/1810	1
34.2	419263-1	<a href="#">ISOLIERABD. HM1801/1810 neu</a>	1

POS	Bestell-Nr.	Artikelbeschreibung	Stk.
35	221793-8	ZAHNRAD 50 HM1800/1801/1810	1
36	211209-1	KUGELLAGER 6202	1
37	922496-4	INBUSSCHRAUBE M8x75	4
38	418415-1	GRIFF HM1800/1801/1810	1
39	922353-6	INBUSSCHRAUBE M6x30	4
40	317902-6	GETRIEBEGEHÄUSED. HM1801/1810	1
41	211214-8	KUGELLAGER 6302	1
42	961060-6	SEEGERING S-20 HM3541FC	1
43	226242-0	ZAHNRAD 47 HM1800/1801/1810	1
44	331416-1	HÜLSE 25 HM1800/1801/1810	1
45	962301-3	SEEGERING R-62	1
46	922331-6	INBUSSCHRAUBE M6x20	4
47	941152-7	BEILAGSCHEIBE 6	4
48	183984-8	MOTORGEHÄUSEABDE. HM1801/1810	1
48		*** INC. 134	
48.2	419324-7	<a href="#">MOTORGEHÄUSED. HM1801/1810 neu</a>	1
49	267296-8	DISTANZSCHEIBE 63 HM1801/1810	1
50	324580-5	Distanzring HM1801/1810	1
51	212358-7	NADELLAGER 2520 HM1800/1801/	1
52	322476-4	PLEUEL HM1800/1801/1810	1
53	213662-7	O-RING 55 AN7000/HM1801/1810	1
54	324536-8	KOLBEN HM1801/1810	1
55	268130-5	STIFT 15 HM1801/1810	1
56	213666-9	O-RING 52 HM1800/1801/1810	1
57	331694-3	ZYLINDER 62 HM1801/1810	1
58	213666-9	O-RING 52 HM1800/1801/1810	1
59	324546-5	SCHLÄGER HM1801/1810	1
60	418949-4	DISTANZRING 68 HM1810	1
61	154589-1	Ausgleichhülse HM1810	1
62	418949-4	DISTANZRING 68 HM1810	1
63	212075-9	ROLLENNADELLAGER HM1810/HR401	1
64	324535-0	PLEUEL HM1810	1
64.2	154946-3	<a href="#">PLEUEL HM1810 NEU</a>	1
65	213855-6	O-RING 95 HM1400/1801/TW1000	1
66	317900-0	Getriebebox HM1810	1
66.2	318028-7	<a href="#">Getriebebox HM1810 NEU für Rep</a>	1
67	922331-6	INBUSSCHRAUBE M6x20	4
68	267297-6	Scheibe 65 HM1810	1
69	212701-0	NADELLAGER 7025 HM1810	1
70	154587-5	Exzenter HM1810	1

POS	Bestell-Nr.	Artikelbeschreibung	Stk.
71	257267-3	Ring 10 HM1810	1
71.2	331718-5	<a href="#">Distanzring_HM1810_für_Rep.</a>	1
72	267297-6	Scheibe 65 HM1810	1
73	962354-2	SEEGERING R-80 HM1810	1
74	213765-7	O-RING 70 HM1810	1
75	418952-5	HALTER HM1810	1
76	265908-7	INBUSSCHRAUBE 5x16 JR3010/HM	2
76.2	266464-0	<a href="#">INBUSSCHRAUBE_5x20_JR3010/HM</a>	2
77	345569-0	Platte HM1810	1
78	256151-9	STIFT 5 HM1800/1801/1810	1
79	324606-3	Kappe HM1801/1810	1
79.2	450347-6	<a href="#">Kappe_HM1801/1810_neu</a>	1
80	162241-7	Dichtung HM1801/1810	1
81	317905-0	ZYLINDERGEHÄUSE HM1810	1
81.2	318354-4	<a href="#">ZYLINDERGEHÄUSE_HM1810</a>	1
82	942301-9	SPRENGRING 12	4
83	922677-0	INBUSSCHRAUBE M12x55	4
84	213660-1	O-RING 53 HM1800/1801/1500/1	1
85	322548-5	ZYLINDER B HM1800/1801/1810	1
86	262050-5	GUMMIRING 54 HM1500/1801/1810	1
87	951272-9	KERBSTIFT 8-40	2
88	324238-6	Verriegelungsstift HM1800/1801	1
89	324236-0	BÜGEL HM1800/1801/1810	1
90	256219-1	STIFT 4 HM1500/1801/HR3000/3	2
91	322477-2	BÜGELHALTER HM1800/1801/1500B	2
92	233083-7	DRUCKFEDER 12 HM1800/1801/1500	2
93	322560-5	HALTERRING HM1500/1304B/1801/	2
94	265989-1	INBUSSCHRAUBE M12x45	4
95	253989-3	SPRENGRING 12 HM1500/1801/18	4
96	324539-2	WERKZEUGHALTER HM1801/1810	1
97	213755-0	O-RING 75 HM1400/BO5010/4900	1
98	213517-6	X-RING 40 HM1400/1801/1810	1
99	324545-7	SCHLAGBOLZEN HM1801/1810	1
100	213667-7	O-RING 60 HM1800/1801/1810/A	1
101	324541-5	SCHLAGBOLZENHALTER HM1801/1810	1
102	695123-3	KABEL 1.5-2-4.0 KP312S	1
103	682546-4	KABELSCHUTZ 12-125	1
104	631671-8	Kontrollampe HM1801/1810	1
105	638378-7	ANSCHLUSSDRAHT HM1801/1810	1
106	418951-7	LINSE HM1801/1810	1

POS	Bestell-Nr.	Artikelbeschreibung	Stk.
107	317901-8	GEHÄUSEDECKEL HM1801/1810	1
108	922366-7	INBUSSCHRAUBE M6x45	4
109	861399-6	TYPENSCHILD HM1810	1
110	418954-1	Deckel - oben HM1801/1810	1
111	419044-3	GRIFFHALTEPLATTE HM1800/1801/	1
112	685700-9	SCHAUMGUMMI	1
113	685722-9	SCHAUMGUMMI 4302C/3620/RP.usw	1
114	688131-1	FILTER MT240/HM1801/1810/HR24	1
115	687053-2	KABELKLEMMPLATTE neu	1
116	265995-6	SELBSTSCHN.SCHRA 4x18 BO5030	2
117	645200-1	KONDENSATOR HP1641	1
118	685722-9	SCHAUMGUMMI 4302C/3620/RP.usw	1
119	654554-5	Kontaktklemme HM1801/1810	2
120	265535-0	INBUSSCHRAUBE M6x65 HM1801/10	4
121	941152-7	BEILAGSCHEIBE 6	4
122	418333-3	HANDGRIFFSCHALE HM1800/1801/1	1
123	418332-5	SCHALTERHEBEL HM1800/1801/1810	1
124	421850-4	STAUBSCHUTZ HM1800/1801/1810	1
125	256206-0	STIFT 4 T1022DW/HM1800/1801/	1
126	345355-9	HALTEPLATTE HM1800/1801/1810	1
127	265995-6	SELBSTSCHN.SCHRA 4x18 BO5030	2
128	651131-4	SCHALTER SR2600/HM1801/1810	1
129	419045-1	SCHALTERDECKEL HM1801/1810	1
130	265995-6	SELBSTSCHN.SCHRA 4x18 BO5030	2
131	685718-0	SCHAUMGUMMI 9035N/JR3000VT/HM	1
133	213373-4	O-RING 22	1
133.2	213953-6	<a href="#">O-RING 24 HM1801/10 neu</a>	1
134	819213-0	MAKITA-Logo Aufkleber	1
135	265995-6	SELBSTSCHN.SCHRA 4x18 BO5030	1
136	424132-3	GUMMIKAPPE HM1810-01	2
137	819352-6	CLEAR LABEL	1
1001	783203-8	INBUSSCHLÜSSEL 5	1